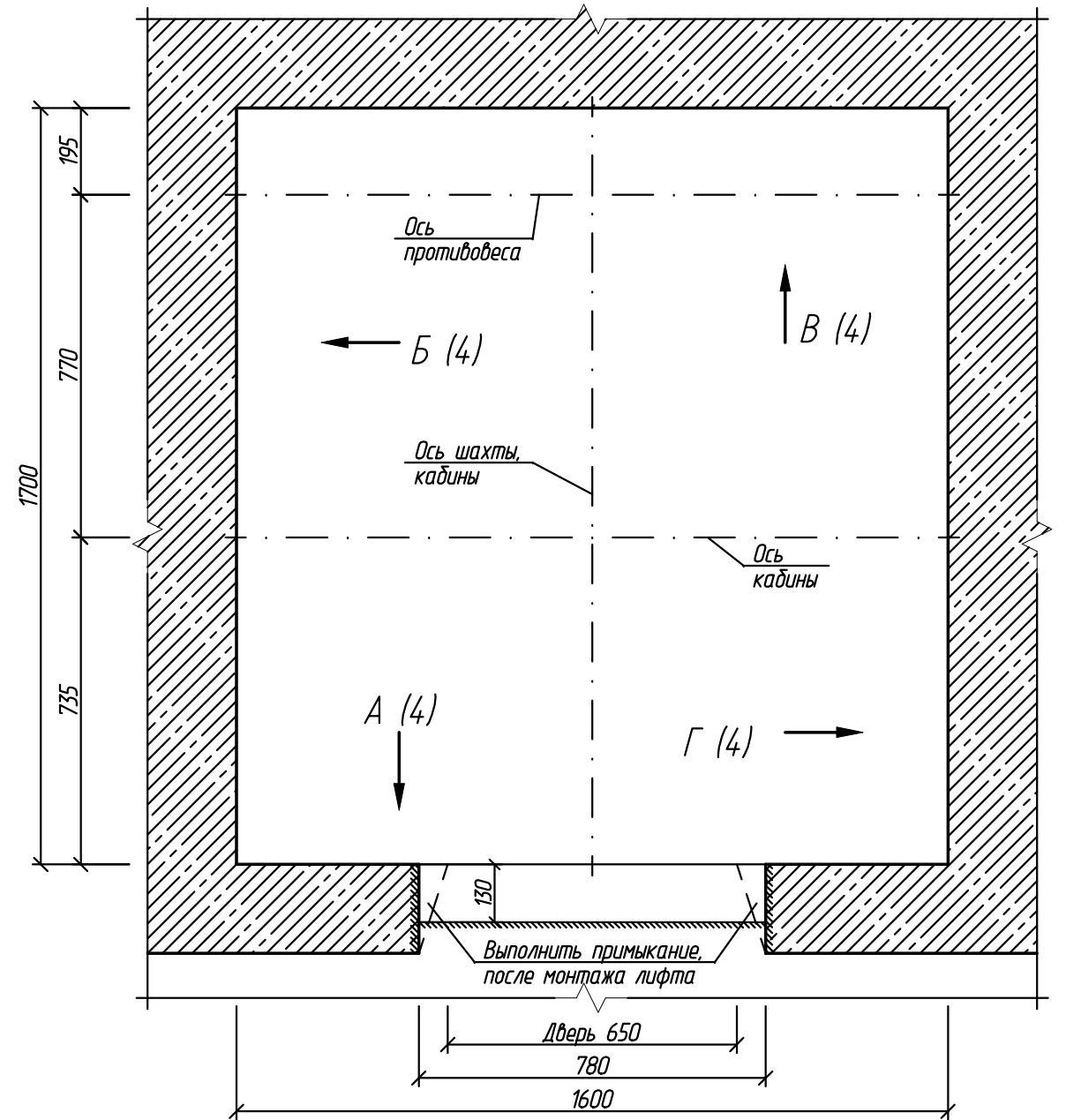
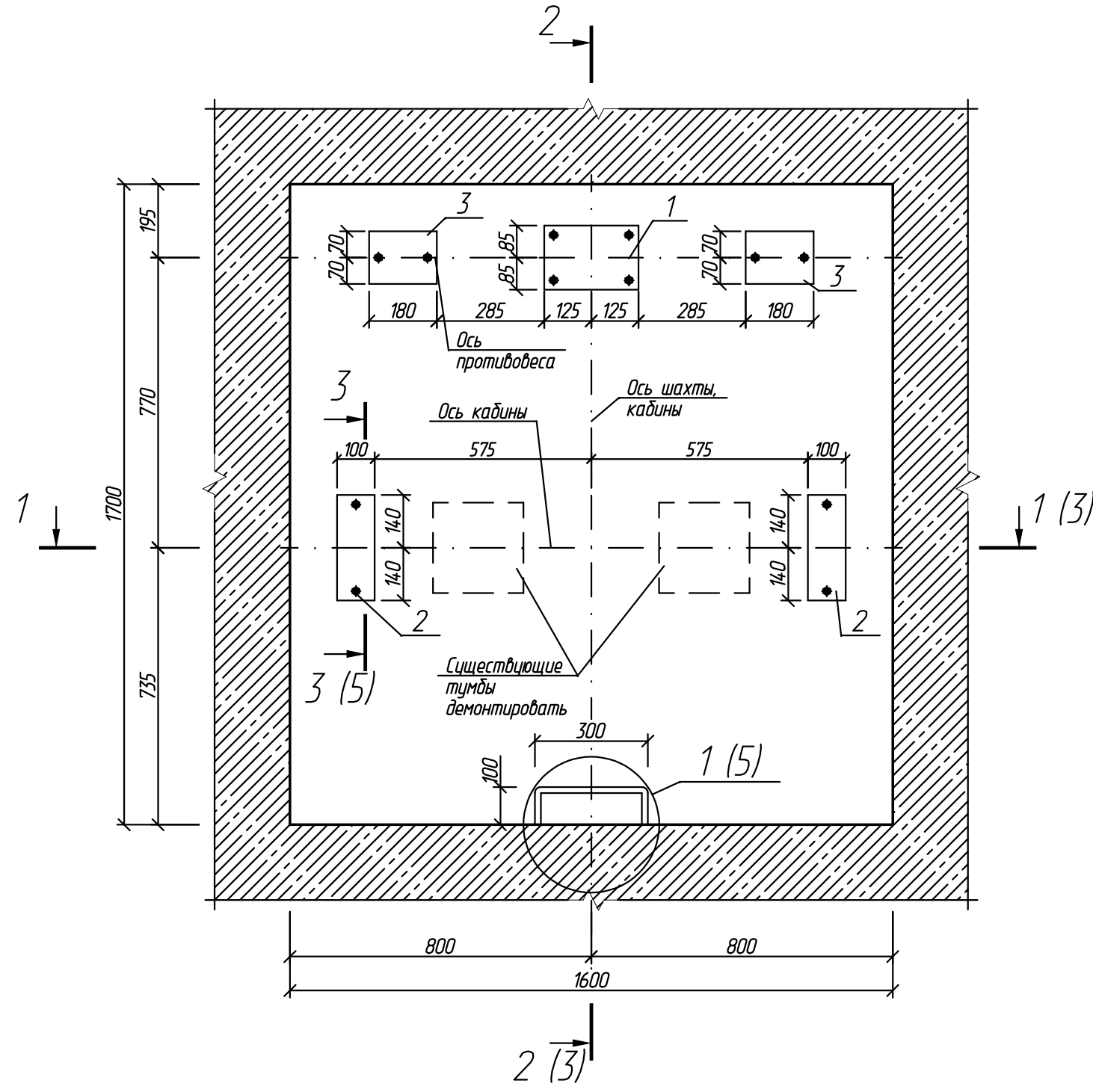


План шахты лифта на отм. -1,300

План шахты лифта на отм. 0,000, +2,700, +5,400, +8,100, +11,800, +13,500, +16,200, +18,900, +21,600

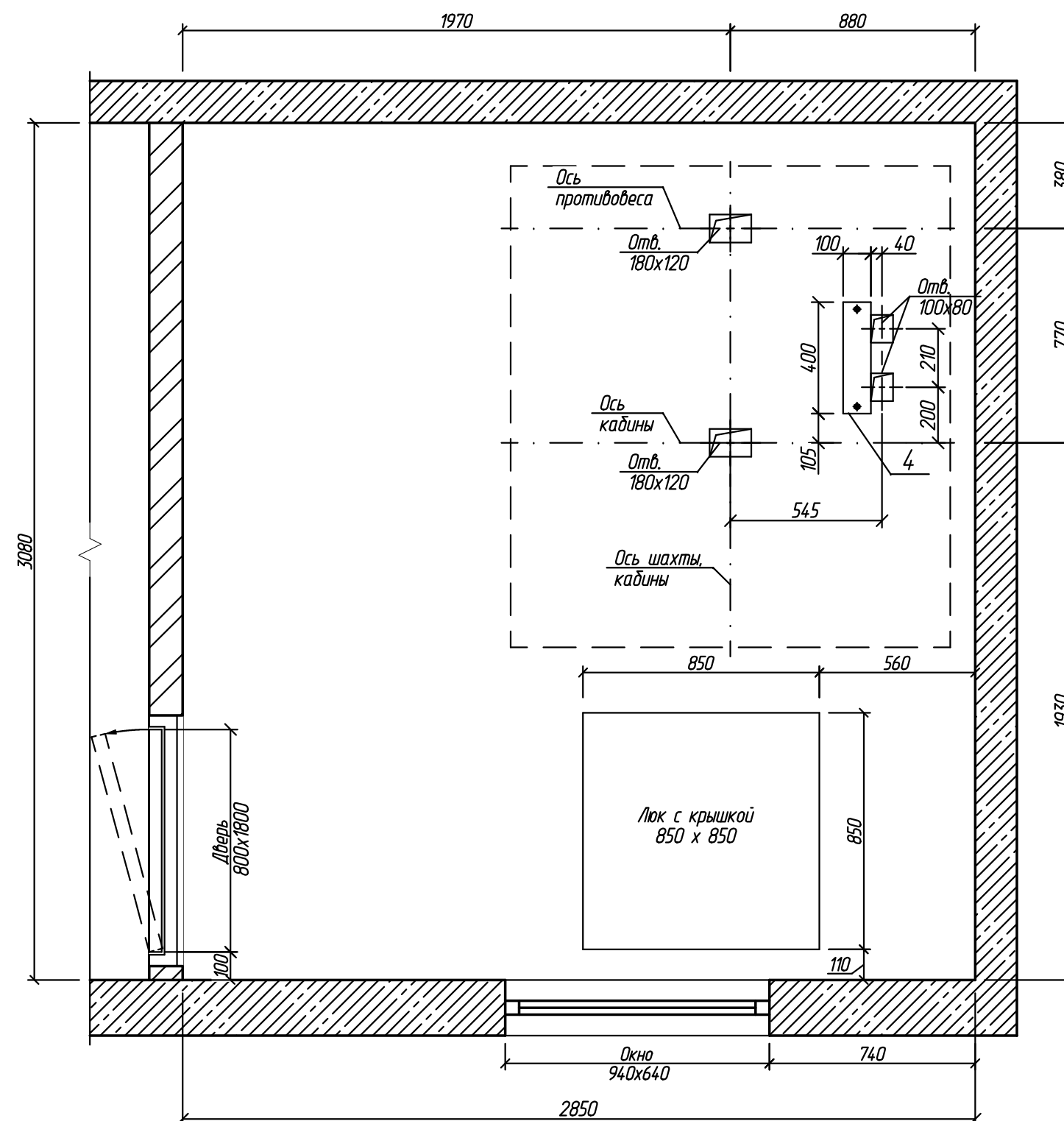


| | | | | | |
|--------------|--|--|--|--|--|
| Согласовано | | | | | |
| Взам.инж.Н | | | | | |
| Подп. и дата | | | | | |
| Инж.Н подл. | | | | | |

1. Существующую цементно-песчаную стяжку пола приямка лифта, в местах прокладки электропроводки и установки оборудования удалить. После установки оборудования лифта и прокладки электропроводки восстановить стяжку цементно-песчаным раствором марки М150.
2. Существующие тумбы в приямке демонтировать.
3. Детали поз. 1, 2, 3 ставить по слою ц/п р-ра М150, крепить анкер-шпильками М12х115/20, выдерживающие нагрузки от лифтового оборудования.

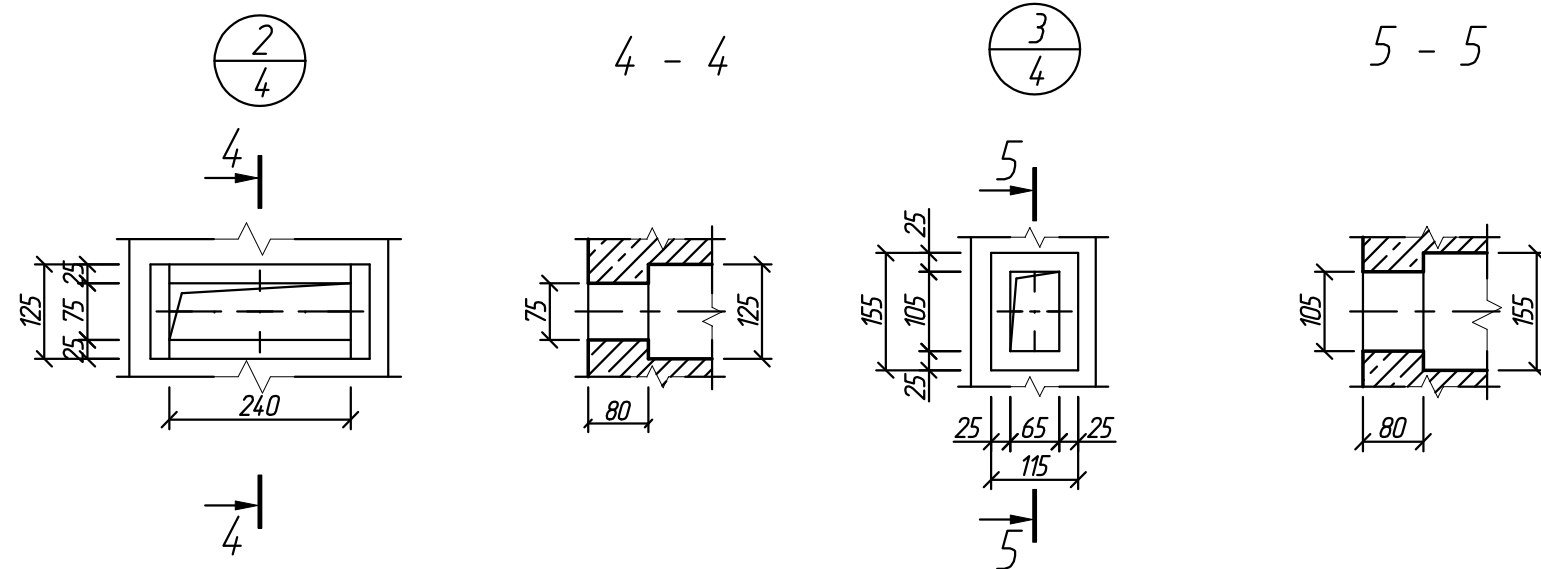
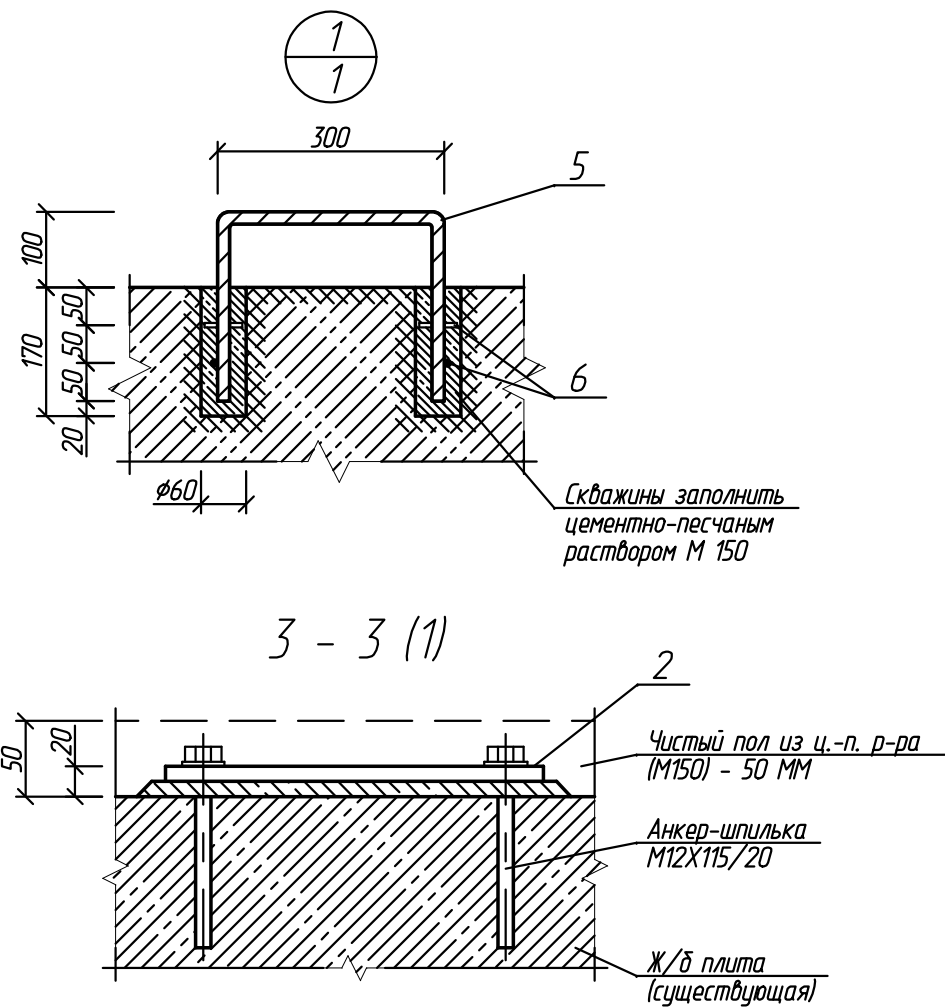
| | | | | | | | | | |
|----------|---------|----------|--------|-------|----------|---|------------------|------|--------|
| | | | | | | 2016061-КР | | | |
| | | | | | | г. Рязань, ул. Новаторов, д. 15, к. 1, п. 1 | | | |
| Изм. | Кол.уч. | Лист | № док. | Подп. | Дата | Замена лифта | Стадия | Лист | Листов |
| Разраб. | | Шелопяев | | | 21.03.16 | | П | 1 | 5 |
| Провер. | | Уваров | | | 21.03.16 | | | | |
| | | | | | | | | | |
| | | | | | | Планы шахты лифта | ООО ИЦ "ТЕХЛИФТ" | | |
| Н.контр. | | Уваров | | | 21.03.16 | | | | |
| Утв. | | Банин | | | 21.03.16 | | | | |

План машинного помещения лифта на отм. +25,350



| | | | | | | | | | |
|----------|---------|----------|--------|-------|----------|---|------------------|------|--------|
| | | | | | | 2016061-КР | | | |
| | | | | | | г. Рязань, ул. Новаторов, д. 15, к. 1, п. 1 | | | |
| Изм. | Кол.уч. | Лист | N док. | Подп. | Дата | Замена лифта | Стадия | Лист | Листов |
| Разраб. | | Шелопяев | | | 21.03.16 | | П | 2 | 5 |
| Провер. | | Уваров | | | 21.03.16 | | | | |
| | | | | | | | | | |
| | | | | | | | | | |
| Н.контр. | | Уваров | | | 21.03.16 | План машинного помещения на отм. +25,350 | ООО ИЦ "ТЕХЛИФТ" | | |
| Утв. | | Банин | | | 21.03.16 | | | | |

1. Существующую цементно-песчаную стяжку пола машинного помещения лифта, в местах прокладки электропроводки и установки оборудования удалить. После установки оборудования лифта и прокладки электропроводки восстановить стяжку цементно-песчаным раствором марки М150.
2. Деталь поз. 4 установить по слою ц/п р-ра М150, крепить анкер-шпильками М12Х115/20, выдерживающие нагрузки от лифтового оборудования.

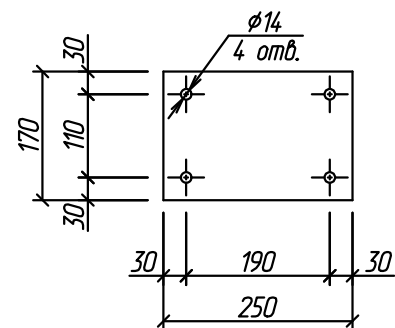


Спецификация расхода материалов

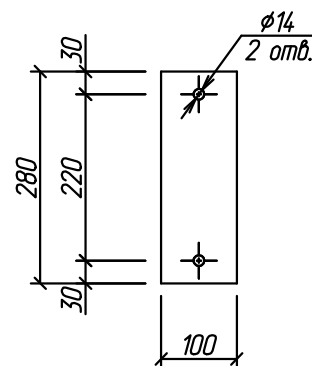
| Поз. | Обозначение | Наименование | Кол. | Масса ед., кг | Приме- чание |
|------|---------------|--------------------------------|--------|------------------|-----------------|
| 1 | ГОСТ 19903-74 | Лист 250x180x10 | 1 | 3,5 | |
| 2 | ГОСТ 19903-74 | Лист 100x280x10 | 2 | 2,2 | |
| 3 | ГОСТ 19903-74 | Лист 180x140x10 | 2 | 1,9 | |
| 4 | ГОСТ 19903-74 | Лист 400x100x10 | 2 | 3,1 | |
| 5 | ГОСТ 5781-82 | φ 16 А240 L=800 | 3 | 1,3 | |
| 6 | ГОСТ 5781-82 | φ 6 А240 L=50 | 12 | 0,01 | |
| | | Анкер-шпилька М12х115/20 | 14 | | |
| | ГОСТ 25328-82 | Цементно песчаный раствор М150 | 0,3 м³ | | |

| | | | | | | | | |
|----------|----------|------|--------|-------|----------|---|------------------|------|
| Изм. | Кол.уч. | Лист | № док. | Подп. | Дата | 2016061-КР | | |
| Разраб. | Шелопяев | | | | 21.03.16 | г. Рязань, ул. Новаторов, д. 15, к. 1, п. 1 | | |
| Провер. | Уваров | | | | 21.03.16 | Замена лифта | Стадия | Лист |
| | | | | | | | П | 5 |
| Н.контр. | Уваров | | | | 21.03.16 | Разрезы 3 - 3, 4 - 4, 5 - 5. Узлы 1, 2, 3. Детали поз. 1 - 4 | ООО ИЦ "ТЕХЛИФТ" | |
| Утв. | Банин | | | | 21.03.16 | | | |

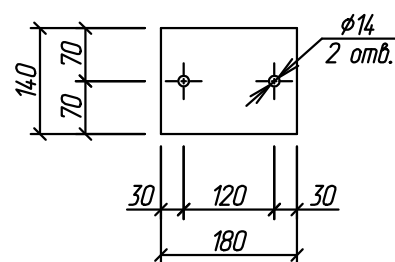
Деталь поз. 1



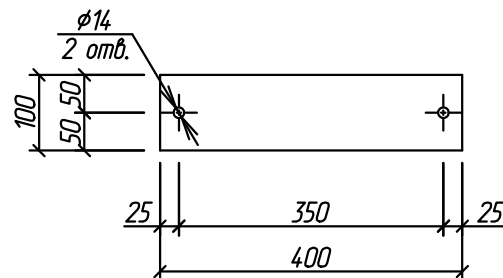
Деталь поз. 2



Деталь поз. 3



Деталь поз. 4



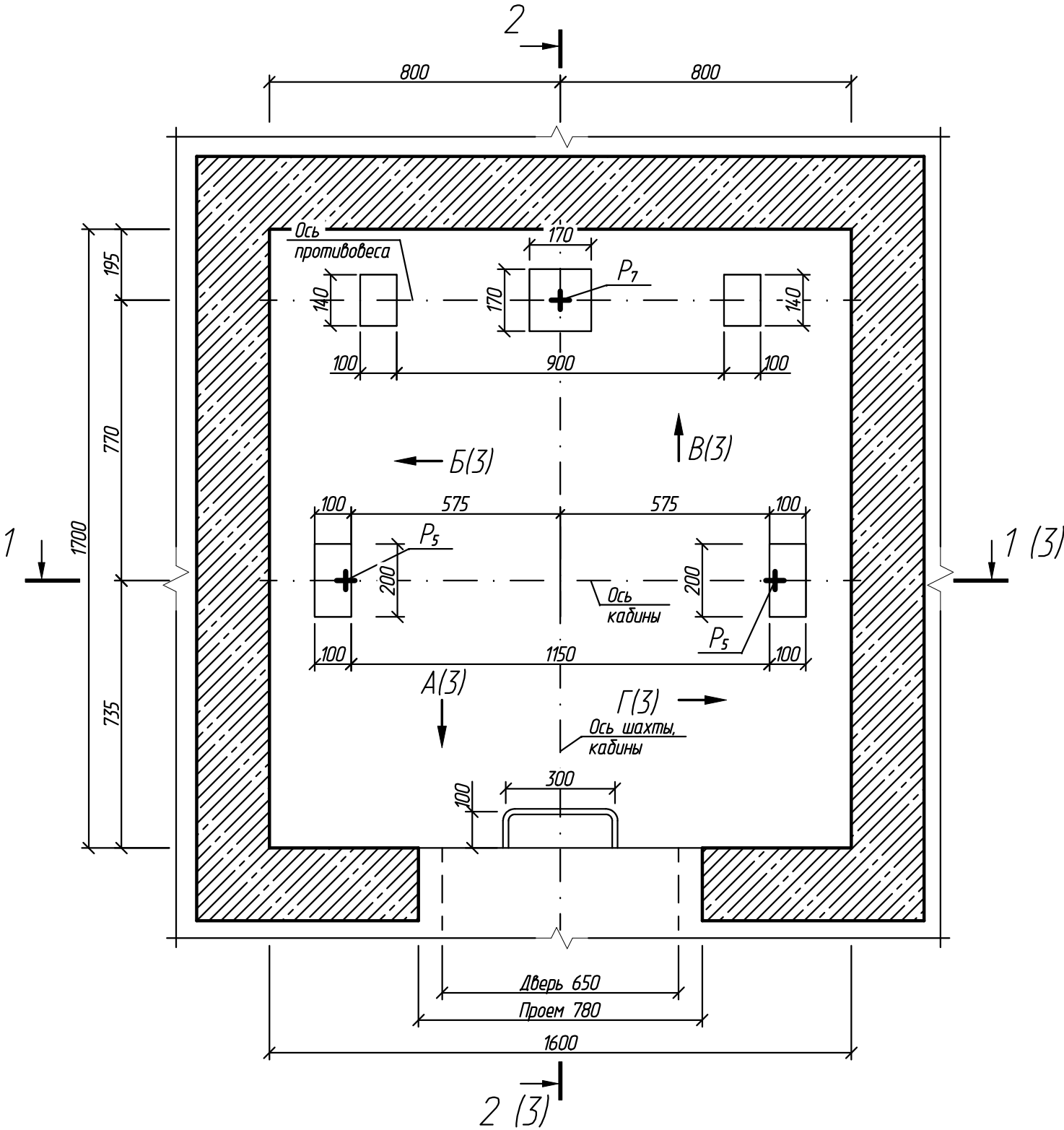
Согласовано

Взам.инв.№

Подп. и дата

Инв.№ подл.

План шахты лифта



| | | |
|----|--|--|
| 1 | Наименование, адрес и телефон заказчика | г. Рязань, ул. Новаторов, д. 15, к. 1, п. 1 |
| 2 | Назначение здания в котором устанавливается лифт | Жилое многоквартирное |
| 3 | Назначение лифта | Пассажирский |
| 4 | Грузоподъемность, кг | 400 |
| 5 | Скорость, м/с | 1,0 |
| 6 | Высота подъема кабины, м | 21,6 |
| 7 | Размеры шахты (ширина x глубина), мм | 1600x1700 |
| 8 | Размеры кабины (ширина x глубина x высота), мм | 920 x 1020 x 2100 |
| 9 | Размеры дверного проема (ширина x высота), мм | 650 x 2000 |
| 10 | Число остановок кабины | 9 |
| 11 | Отметка основной посадочной площадки | 0,000 |
| 12 | Требуется ли выход на две противоположные стороны | Не требуется |
| 13 | Количество дверей шахты | 9 |
| 14 | Отметки остановок начиная от первой, м | 0,000, +2,700, +5,400, +8,100, +10,800, +13,500, +16,200, +18,900, +21,600 |
| 15 | Вид и система управления | Смешанное; одиночная, собирательная при движении кабины вниз |
| 16 | Требуются ли перила на крыше кабины | Требуются |
| 17 | Место расположения шахты | Внутри здания |
| 18 | Тип шахты | Железобетон |
| 19 | Высота верхнего этажа, мм | 3530 |
| 20 | Глубина прямка, мм | 1300 |
| 21 | Огнестойкость дверей | Е 30 |
| 22 | Напряжение сети, питающей лифт, В | 380 |
| 23 | Число заказываемых лифтов с одинаковой характеристикой | 1 |

| | | | | | | | | | |
|----------|---------|----------|--------|-------|----------|--|------------------|----------|---------|
| | | | | | | 2016061-01 | | | |
| | | | | | | Лифт пассажирский г/п 400 кг, скоростью 1,0 м/с | Стадия | Масса | Масштаб |
| | | | | | | | П | | |
| | | | | | | | | | |
| | | | | | | | | | |
| | | | | | | | Лист 1 | Листов 3 | |
| Изм. | Кол.уч. | Лист | N док. | Подп. | Дата | г. Рязань, ул. Новаторов, д. 15, к. 1, п. 1 | ООО ИЦ "ТЕХЛИФТ" | | |
| Разраб. | | Шелопаев | | | 21.03.16 | | | | |
| Провер. | | Уваров | | | 21.03.16 | | | | |
| | | | | | | | | | |
| | | | | | | | | | |
| | | | | | | | | | |
| Н.контр. | | Уваров | | | 21.03.16 | | | | |
| Утв. | | Банин | | | 21.03.16 | | | | |

План машинного помещения лифта на отм. +25,350

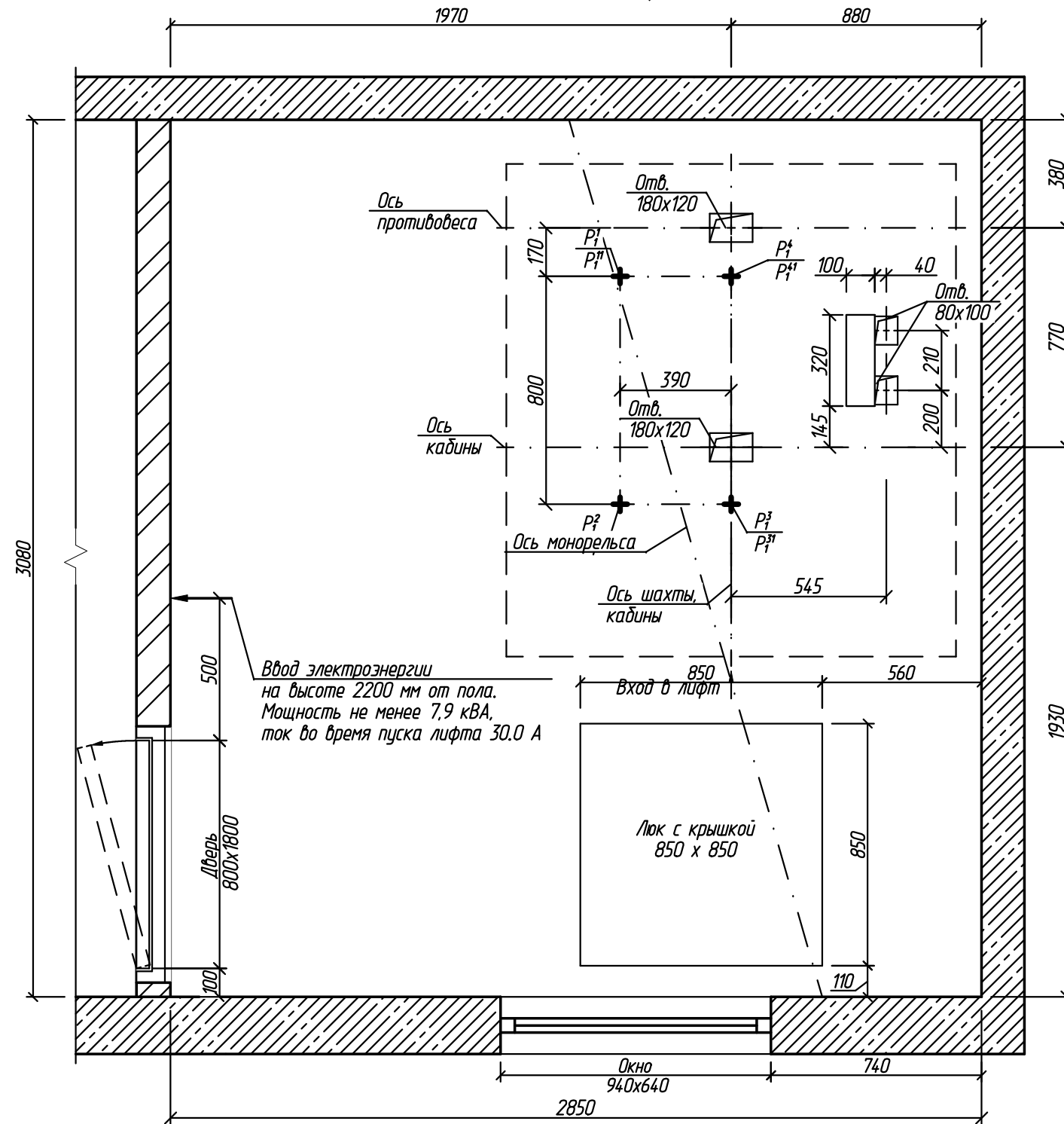


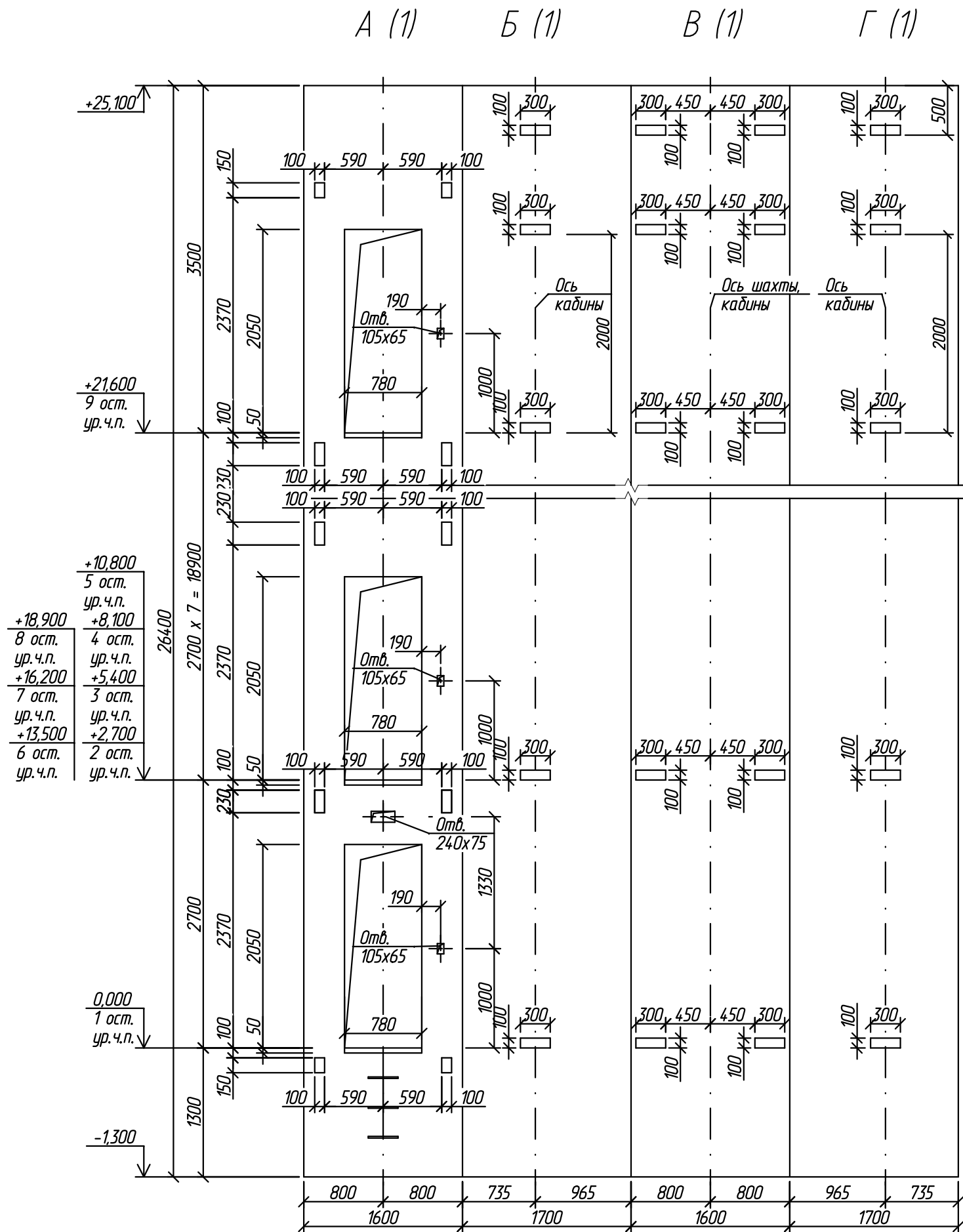
Таблица нагрузок на строительную часть от лифтовой установки

| Обозначение нагрузки | Величина нагрузки, Н | Схема действия сил | Примечания |
|----------------------|----------------------|---|---|
| P_1^1 | 2000 | На опоры привода (см. план машинного помещения) | Постоянные нагрузки |
| P_1^2 | 1400 | | |
| P_1^3 | 8600 | | |
| P_1^4 | 12700 | | |
| P_1^{11} | 2500 | | |
| P_1^{21} | 1700 | | |
| P_1^{31} | 15700 | | |
| P_1^{41} | 23300 |  | Кратковременные нагрузки при посадке кабины на ловители |
| P_2 | 2000 | | |
| P_3 | 1200 | | |
| P_4 | 2000 | | |
| P_5 | 21300 | На опоры направляющих на площадь 75 x 170 мм | Нагрузки действуют и аварийно |
| P_7 | 23800 | На бугер противовеса на площадь 140 x 140 мм | |
| P_8 | 800 |  На крепление дверей в плоскости стены | Постоянные нагрузки |
| P_{10} | 5000 Н/м² | На пол машинного помещения | Расчетные нагрузки |

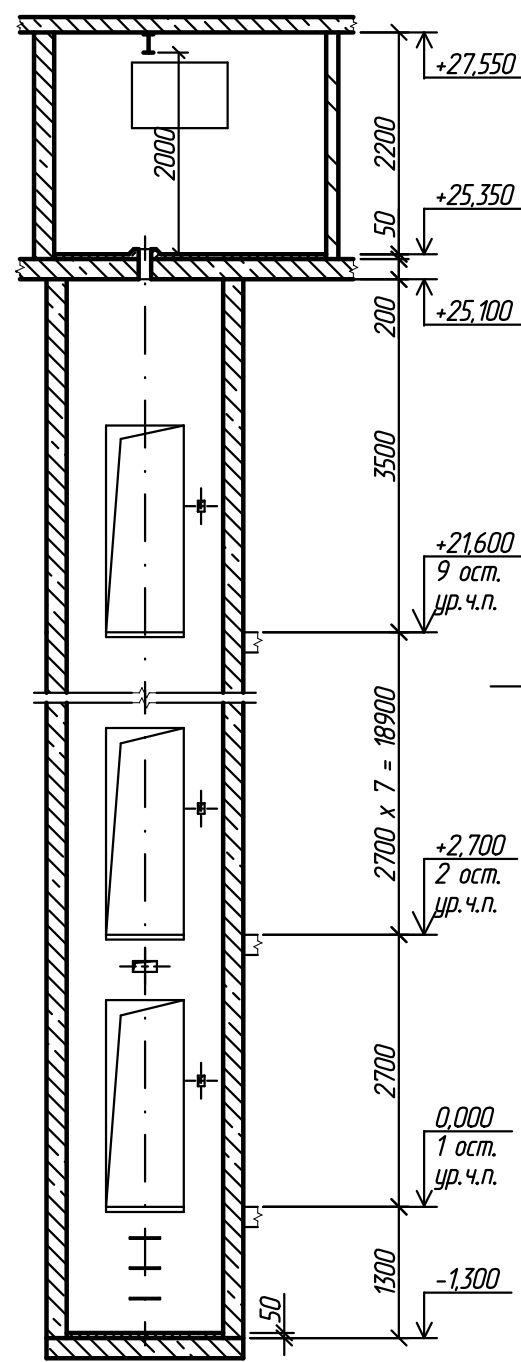
| | | |
|--------|-------|--------------|
| Изм. N | подл. | Взам. инв. N |
| | | |
| | | |
| | | |

| | | | | | | | |
|------|---------|------|--------|-------|------|------------|------|
| Изм. | Кол.уч. | Лист | N док. | Подп. | Дата | 2016061-01 | Лист |
| | | | | | | | 2 |

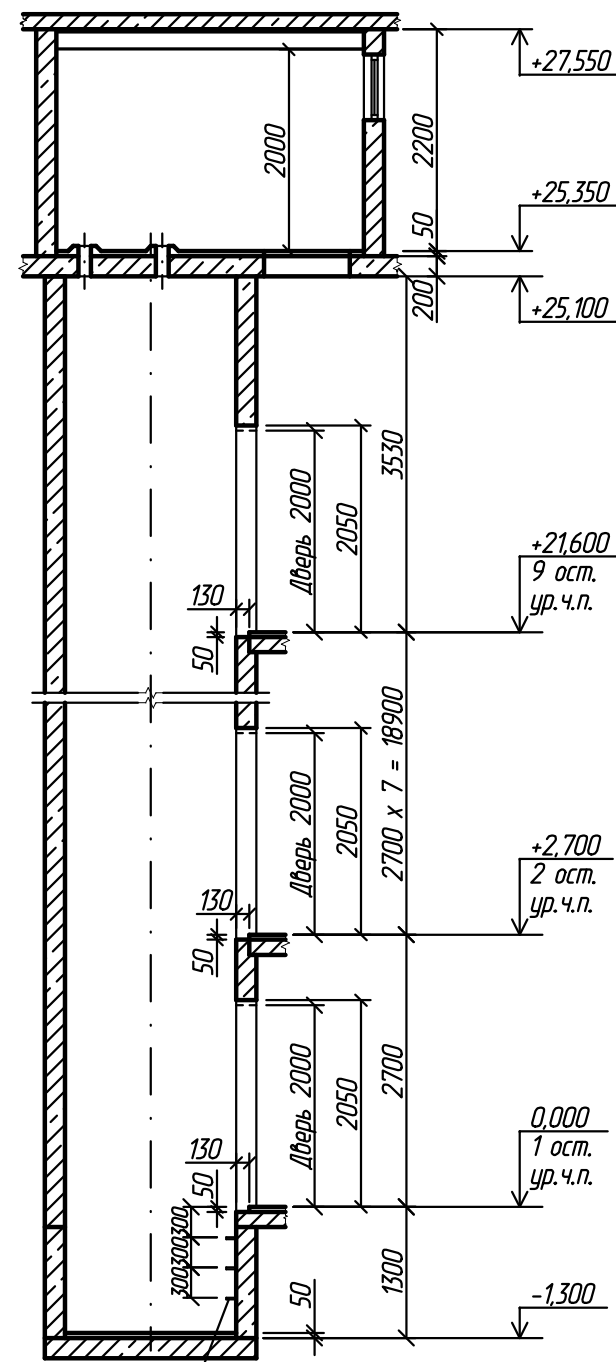
| | |
|--------------|---------------|
| И.И.И.И.И.И. | Взам.И.И.И.И. |
| Подп. и дата | |
| И.И.И.И.И.И. | |



Разрез 1 - 1 (1)



Разрез 2 - 2 (1)



Скобы для спуска в приямок

| | | | | | | | |
|------|---------|------|--------|-------|------|------------|------|
| Изм. | Кол.уч. | Лист | N док. | Подп. | Дата | 2016061-01 | Лист |
| | | | | | | | 3 |